



Rozsah DN: 100 ~ 1200



Rozsah PN: 6 ~ 40

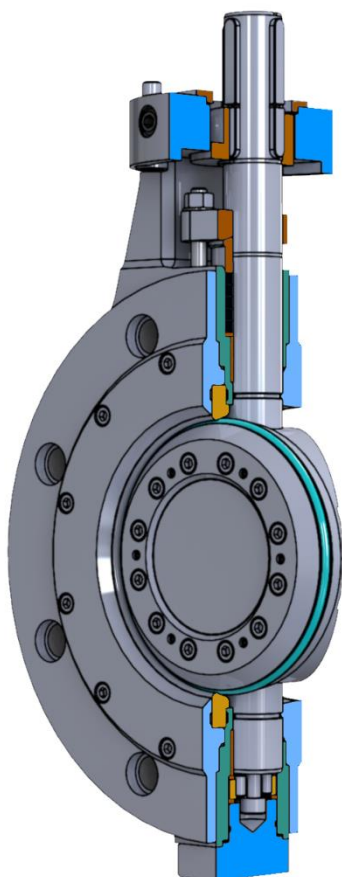


PED 97/23/EC
PED 2014/68/EU



PROVEDENÍ PRO
JADERNOU
ENERGETIKU

Přípojení do potrubí: Přírubové, přivařovací, mezipřírubové



POUŽITÍ

- Uzavírací orgán určený k úplnému otevření nebo uzavření průtoku; lze je použít i pro hrubou regulaci průtoku
- Zaručená těsnost A dle EN 12266 v obou směrech proudění: klapky DN 100 – 300, PN 6 – 40
klapky DN 350 – 600, PN 6 – 25
- **Provozní látky**
Vhodné pro kapaliny, plyny a páry.
- **Prostředí**
V jaderné energetice mírné prostředí, seismická odolnost tř. 1b.

TECHNICKÝ POPIS

- Talíř s dvojitou excentricitou uložen v tělese a uchycen na ovládacím hřídeli a vodícím čepu, které jsou uloženy otočně v samomazných kluzných ložiskách
- Hřídel utěsněn pomocí ucpávky
- Materiál těsnění uzávěru kov – kov, kov – PTFE, kov – pryž
- Dolní víko utěsněno plochým těsněním
- Možnost přidání sekundárního dotěsnění pomocí O-kroužku
- Stavební délka dle ČSN EN 558, řada 16 – LUG klapky
- Stavební délka dle ČSN EN 558, řada 14 (DIN 3202 – 1, řada F4) – přírubové provedení
- Příruby pohonů dle ISO 5211
- Vnitřní plochy mohou být opatřeny ochrannými povlaky
- Konstrukce a materiály dle EN 12516-1,2 a NTD ASI
- Těleso z tvářených polotovarů

PROVEDENÍ PŘIPOJOVACÍCH KONCŮ

- LUG (bezpřírubové) provedení: PN 6 – 40, těleso z jednoho kusu, těsnící lišty přišroubovány na těleso
- Přírubové provedení: PN 6 – 25 (PN 40 po dohodě s výrobcem), těleso z jednoho kusu, příruby přišroubovány na těleso
- Přivařovací provedení: PN 6 – 25 (PN 40 po dohodě s výrobcem), těleso z jednoho kusu, přivařovací konce jsou přišroubovány na těleso

OVLÁDÁNÍ

- Ruční páka
- Ruční ovládání s převodovkou
- Elektrický servopohon
- Pneumatický pohon

ZKOUŠENÍ

- Armatury jsou zkoušeny dle ČSN EN 12266 – 1,2

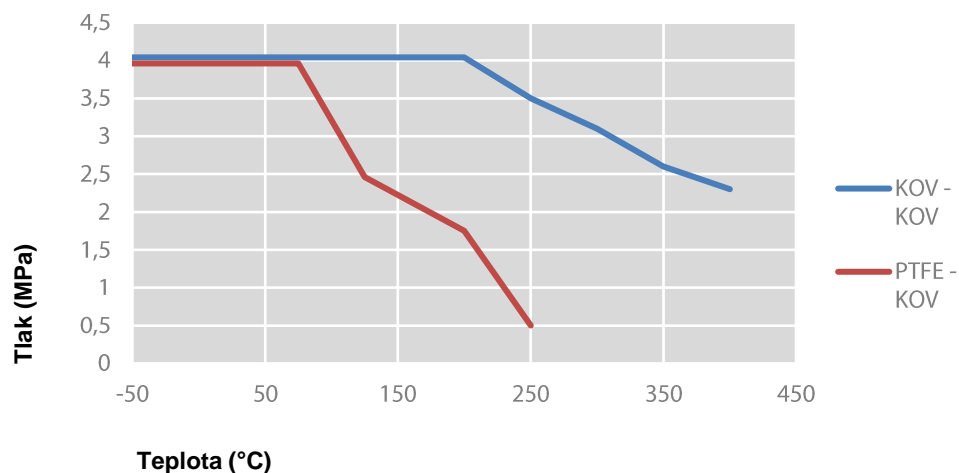
MONTÁŽ

- Uzavírací klapky je možné montovat do potrubí v libovolné poloze tak, aby šípka na tělese souhlasila se směrem proudění média

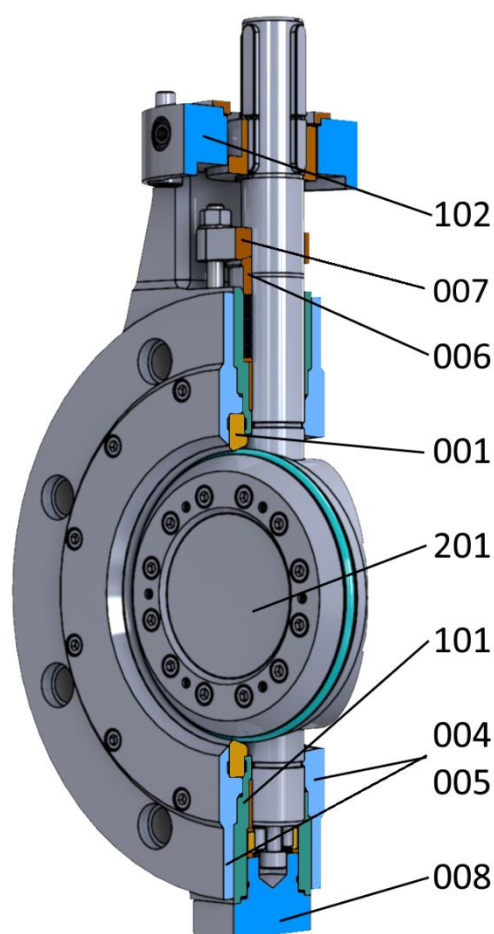
VÝHODY

- Zaručená těsnost v obou směrech při jmenovitém pracovním tlaku
- Možnost použití klapky pro hrubou regulaci v provedení těsnění kov – kov při zaručené těsnosti A dle EN 12266-1,2
- Možnost vyjmutí přivařovacího tělesa z potrubí
- Jednoduché přizpůsobení velikostí příruby pro připojení pohonu dle požadavku zákazníka
- Možnost úpravy na přírubové provedení pro stavební délky dle požadavku zákazníka
- Připojení pro následující tlakové řady: PN 6, 10, 16, 25, 40 dle EN 1092-1 (po dohodě i jiný standard GOST)

TABULKA PROVOZNÍCH PARAMETRŮ



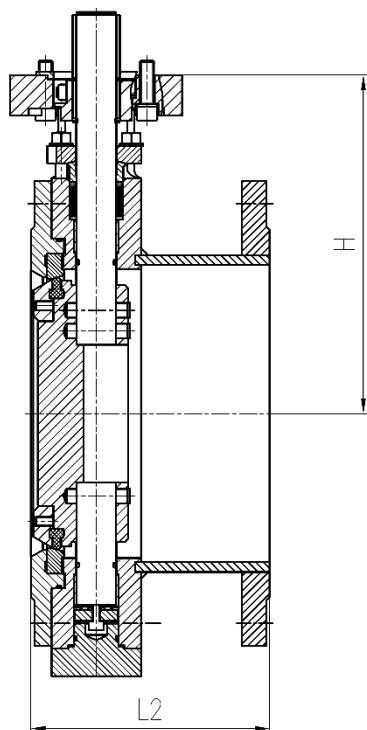
MATERIÁL HLAVNÍCH DÍLCŮ



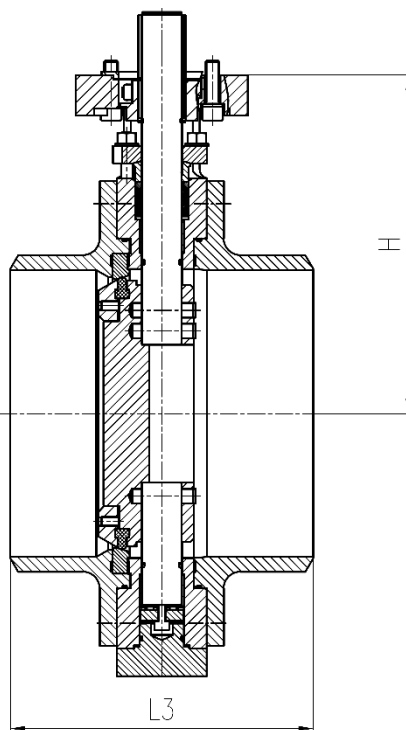
Poz.	Název součásti	Materiál	
		Uhlíková ocel	Nerezová ocel
101	Těleso		
004,005	Čelo přední, zadní (mezipřírubové, přírubové, přivařovací, LUG)	11 416 P265 GH P355 NL1 P355 NL2	1.4571, 1.4401, 1.4301 1.4541, X6CrNiTi18-10 1.4404, X2CrNiMo17-12-2 08Ch18N10T
006, 007	Pouzdro ucpávkové, víko ucpávkové		
102	Příruba tělesa		
008	Dolní víko		
201	Deska talíře	11 416, P265 GH, P355 NL1, P355 NL2, 1.4571, 1.4401, 1.4301, 1.4541, X6CrNiTi18-10, 1.4404, X2CrNiMo17-12-2, 08Ch18N10T	
002	Čep ovládací	1.4923, 1.4922, 1.4057, 1.4980, 14Ch17N2	
001	Sedlo	Nerezová ocel	

STAVEBNÍ ROZMĚRY DN 100-1200

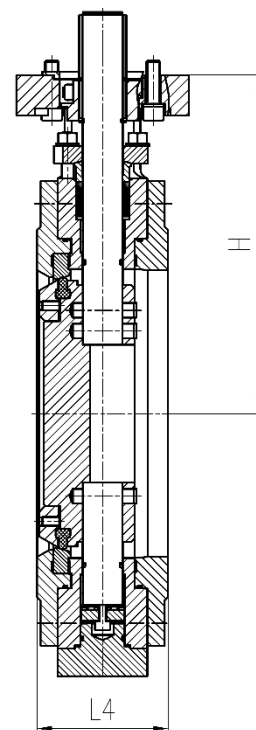
PŘÍRUBOVÉ



PŘIVAŘOVACÍ

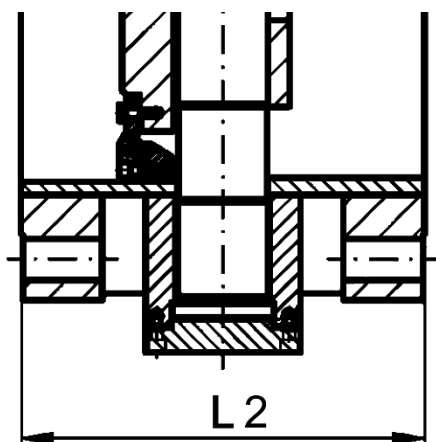


LUG

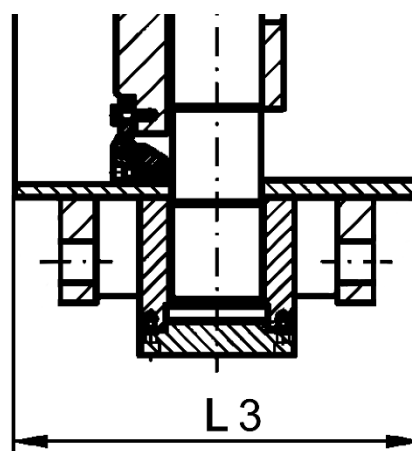


DETAIL CELOSVAŘOVANÉHO PROVEDENÍ DN 700-1200

PŘÍRUBOVÉ



PŘIVAŘOVACÍ



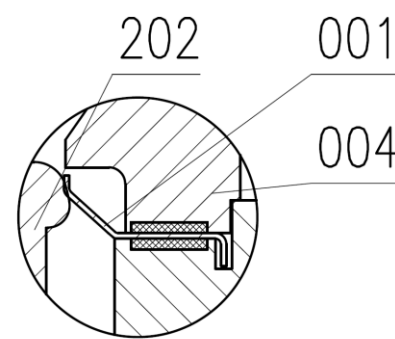
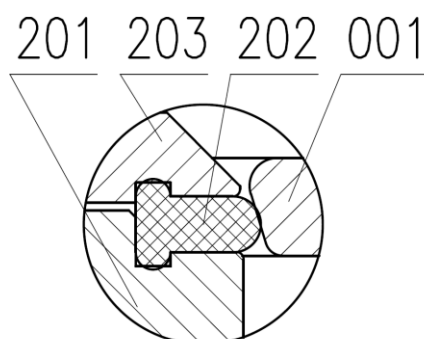
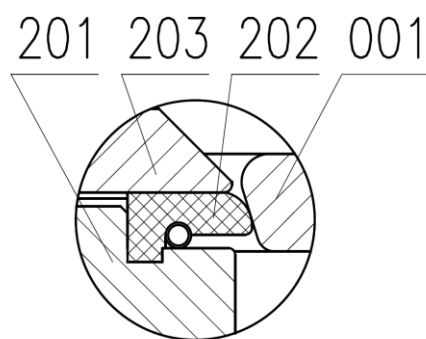
TABULKA STAVEBNÍCH ROZMĚRŮ

PN	DN	L2 mm	L3 mm	L4 mm	H mm	m2 kg	m3 kg	m4 kg
6	100	190	190	64	170	23	17	22
	125	200	200	70	205	30	22	31
	150	210	210	76	220	35	25	36
	200	230	230	89	251	55	41	58
	250	250	250	114	281	75	55	85
	300	270	270	114	315	104	78	107
	350	290	290	127	363	139	109	150
	400	310	310	140	407	182	149	204
	500	350	350	152	529	253	195	291
	600	390	390	178	534	353	266	543
	700	430	430	-	680	747	554	-
	800	470	470	-	900	941	765	-
	900	510	510	-	945	1085	995	-
	1000	550	550	-	1030	1563	1347	-
1200	630	630	-	1150	2054	1702	-	
10	100	190	190	64	170	23	17	22
	125	200	200	70	205	35	22	32
	150	210	210	76	220	40	25	38
	200	230	230	89	251	62	41	60
	250	250	250	114	281	82	54	87
	300	270	270	114	315	113	81	111
	350	290	290	127	363	150	110	163
	400	310	310	140	407	198	151	231
	500	350	350	152	529	268	195	314
	600	390	390	178	534	367	273	551
	700	430	430	-	680	783	554	-
	800	470	470	-	900	1041	765	-
	900	510	510	-	945	1338	995	-
	1000	550	550	-	1030	1735	1391	-
1200	630	630	-	1150	2247	1702	-	
16	100	190	190	64	170	25	17	22
	125	200	200	70	205	37	25	33
	150	210	210	76	220	40	26	37
	200	230	230	89	251	61	41	60
	250	250	250	114	281	84	54	87
	300	270	270	114	315	119	81	116
	350	290	290	127	363	160	110	170
	400	310	310	140	407	217	153	240
	500	350	350	152	529	294	200	357
	600	390	390	178	534	492	280	597
	700	430	430	-	680	1043	573	-
	800	470	470	-	900	1230	771	-
	900	510	510	-	645	1491	1002	-
	1000	550	550	-	1030	1819	1391	-
1200	630	630	-	1150	2375	1730	-	

TABULKA STAVEBNÍCH ROZMĚRŮ

PN	DN	L2 Mm	L3 mm	L4 mm	H mm	m2 kg	m3 kg	m4 kg
25	100	190	190	64	170	27	17	22
	125	200	200	70	205	38	25	33
	150	210	210	76	220	47	29	39
	200	230	230	89	251	73	43	63
	250	250	250	114	281	98	56	95
	300	270	270	114	315	137	83	128
	350	290	290	127	363	192	114	184
	400	310	310	140	407	261	161	262
	500	350	350	152	529	377	219	389
	600	390	390	178	534	508	280	554
	700	430	430	-	680	1102	573	-
	800	470	470	-	900	1280	845	-
	900	510	510	-	945	1671	1097	-
1000	550	550	-	1030	2040	1406	-	
1200	630	630	-	1150	3515	2102	-	
40	100	190	190	64	170	35	20	26
	125	200	200	70	205	50	29	37
	150	210	210	76	220	61	33	44
	200	230	230	89	251	95	49	73
	250	250	250	114	281	128	64	109
	300	270	270	114	315	178	96	146

➤ TĚSNĚNÍ TALÍŘE



Poz.	Název součásti	Materiál	
		Uhlíková ocel	Nerezová ocel
004	Čelo přední	11 416 P265 GH P355 NL1 P355 NL2	1.4571, 1.4401, 1.4301 1.4541, X6CrNiTi18-10 1.4404, X2CrNiMo17-12-2 08Ch18N10T
201	Deska talíře	11 416 P265 GH P355 NL1 P355 NL2	1.4571, 1.4401, 1.4301 1.4541, X6CrNiTi18-10 1.4404, X2CrNiMo17-12-2 08Ch18N10T
203	Přítlačný kruh talíře	11 416 P265 GH P355 NL1 P355 NL2	1.4571, 1.4401, 1.4301 1.4541, X6CrNiTi18-10 1.4404, X2CrNiMo17-12-2 08Ch18N10T
001 / 202	Sedlo / Těsnící kruh talíře	Nerez.ocel / PTFE ; Nerez.ocel / Pryž ; Nerez.ocel / Nerez.ocel	